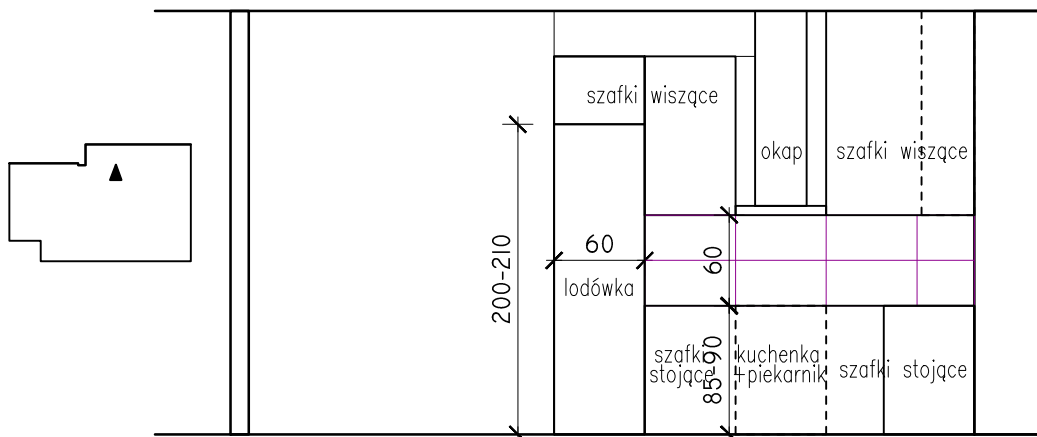
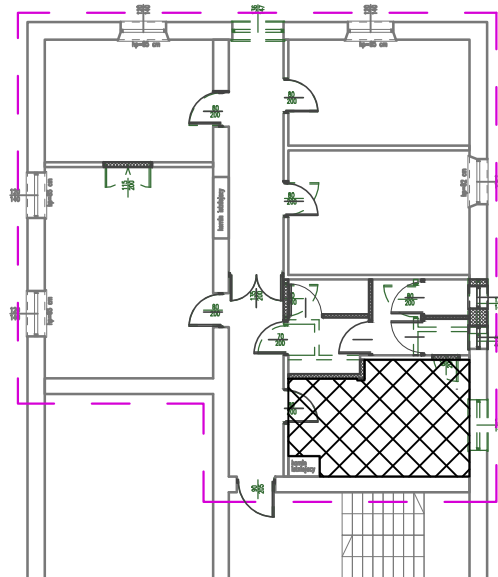
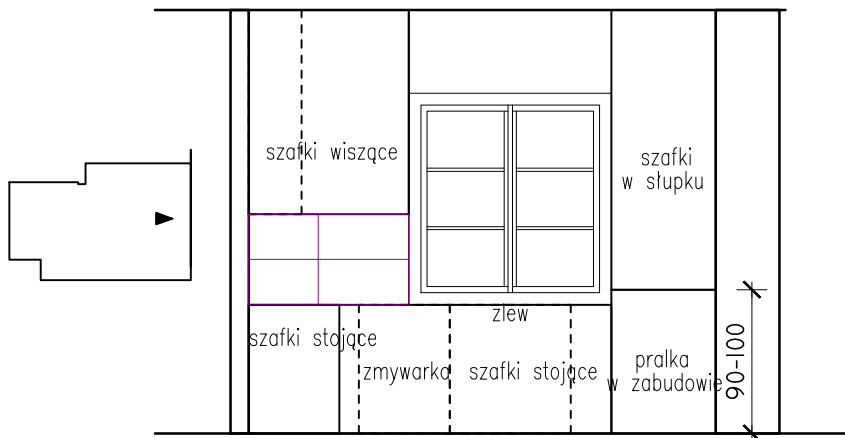


SCHEMAT MONTAŻU PŁYTEK KUCHNIA



UWAGA! Wysokość szafek wiszących dostosować do wysokości lodówki



LEGENDA:

GLAZURA 30x40 LUB 30x60cm

Dokumentacja chroniona prawem autorskim – zgodnie z ustawą z dnia 4 lutego 1994 r. o prawie autorskim i prawach pokrewnych (Dz. U. z 2006 r., Nr 90, poz. 631 ze zm.). Powielanie fragmentów lub całości bez zgody autorów projektu – W Z B R O N I O N E.

JEDNOSTKA PROJEKTOWA	AG PROJEKT Usługi Inżynierskie mgr inż. Adrian Gajda ul. Mickiewicza 8/17, 12-200 Pisz NIP 849-147-92-51 REGON 280340701
	TELEFON: 604 48 47 26
	agprojekt@onet.pl
	www.agprojekt.com

TEMAT:  
\*Modernizacja i remont części budynku nr 116 /dawnego lokalu mieszkalnego/ położonego przy ul. Kętrzyńskiego 116 w Bemowie Piskim, w wyniku którego powstanie zmodernizowane mieszkanie chronione usytuowane w lokalu nr 3\*

NAZWA RYSUNKU:  
SCHEMAT MONTAŻU PŁYTEK CZ. I

BRANŻA: ogólnobudowlana	FAZA PROJEKTU: projekt budowlany
----------------------------	-------------------------------------

INWESTOR: Gmina Biała Piska Plac Adama Mickiewicza 25 12-230 Biała Piska	LOKALIZACJA: dz. nr geod.: 20/98 obręb geod.: Bemowo Piskie gmina: Biała Piska powiat: piski
---	--

OPRACOWANIE: mgr inż. Adrian Gajda	PROJEKTANT: mgr inż. Adrian Gajda
---------------------------------------	--------------------------------------

upr. nr WAM/0081/OZOA/07 oraz upr. nr WAM/0081/OZOA/07 oraz  
oraz WAM/0145/P00K/08 do proj. oraz WAM/0145/P00K/08 do proj.  
bez ogranicz. w spec. konstr.-bud. bez ogranicz. w spec. konstr.-bud.  
oraz w zakr. ogr.w spec. architekt. oraz w zakr. ogr.w spec. architekt.

SKALA: 1:50	DATA OPRACOWANIA: 08.2021 r.	NR RYS. B-5
----------------	---------------------------------	----------------