

SPOTKANIE OTWARTE

ETAP PRZYSTĄPIENIA

do sporządzenia miejscowego planu
zagospodarowania przestrzennego dla obrębu
Kosaki-Sołdany-Lisaki oraz części obrębów Cwality,
Jakuby, Kowalewo, gmina Biała Piska



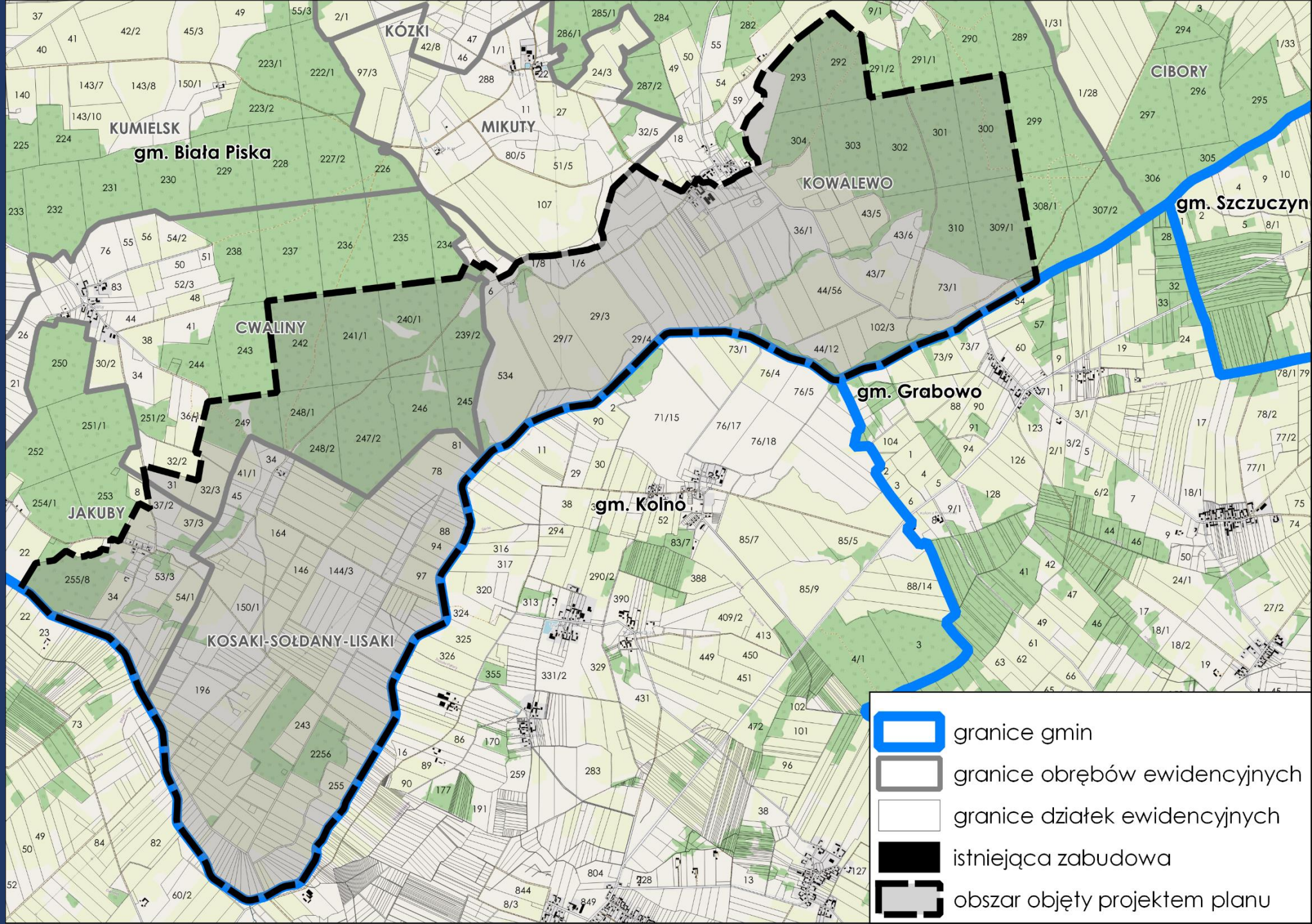


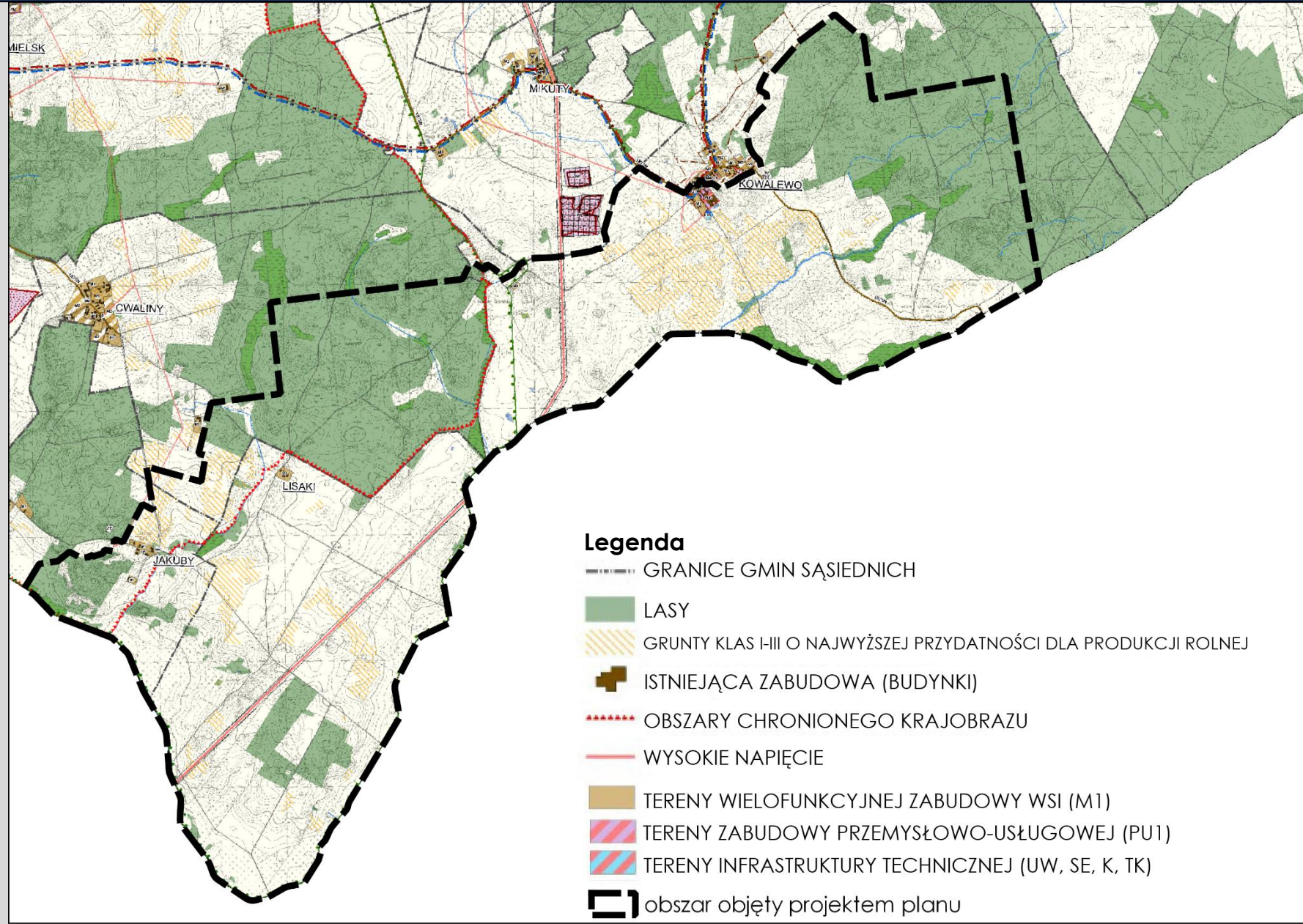
Wójt, burmistrz albo prezydent miasta gminy, w której jest lokalizowana elektrownia wiatrowa **po podjęciu uchwały o przystąpieniu** do sporządzenia planu miejscowego, na podstawie którego ma być lokalizowana elektrownia wiatrowa, a także jej strefy ochronne związane z ograniczeniami w zabudowie oraz zagospodarowaniu i użytkowaniu terenu, **organizuje co najmniej jedno spotkanie otwarte w formie spotkania bezpośredniego oraz co najmniej jedno spotkanie otwarte prowadzone za pomocą środków porozumiewania się na odległość**, umożliwiającym zabieranie głosu, zadawanie pytań i składanie uwag przez jednoczesną transmisję obrazu i dźwięku oraz zadawanie pytań i składanie uwag w formie zapisu tekstowego, nad możliwymi do ujęcia w tym planie rozwiązaniami.



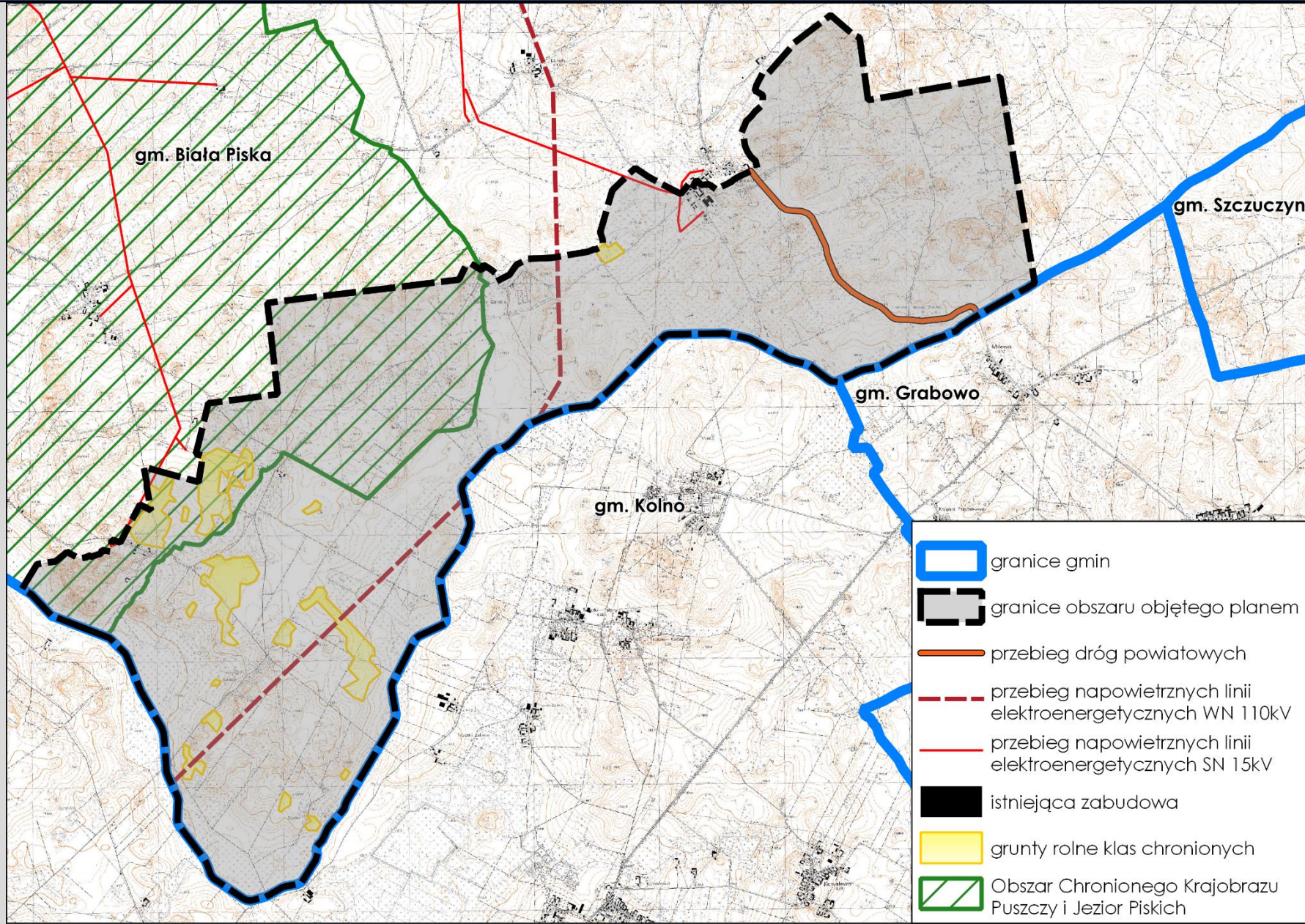
URBAN
consulting

OBSZAR OBJĘTY PROJEKTEM PLANU



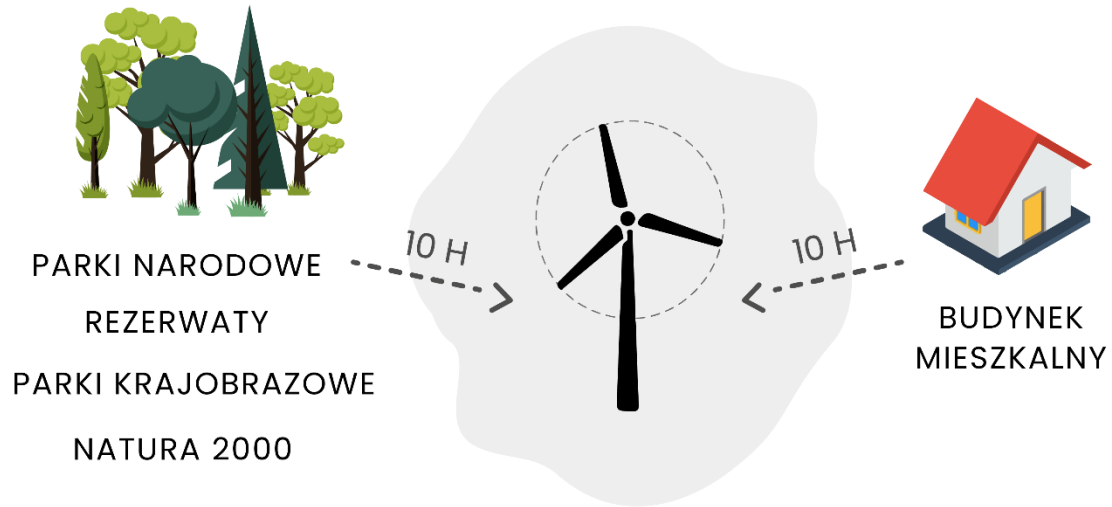


UWARUNKOWANIA WYSTĘPUJĄCE W GRANICACH OBSZARU OBJĘTEGO PROJEKTEM PLANU

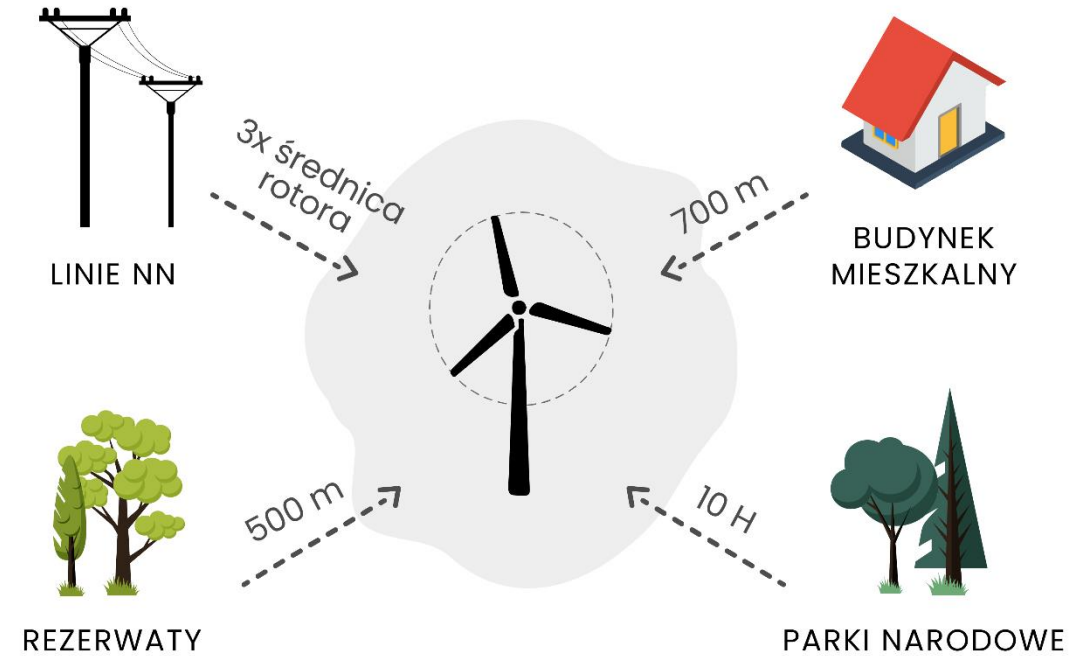


USTAWA „ODLEGŁOŚCIOWA” – O INWESTYCJACH W ZAKRESIE ELEKTROWNI WIATROWYCH

2016 r. – 2023 r.

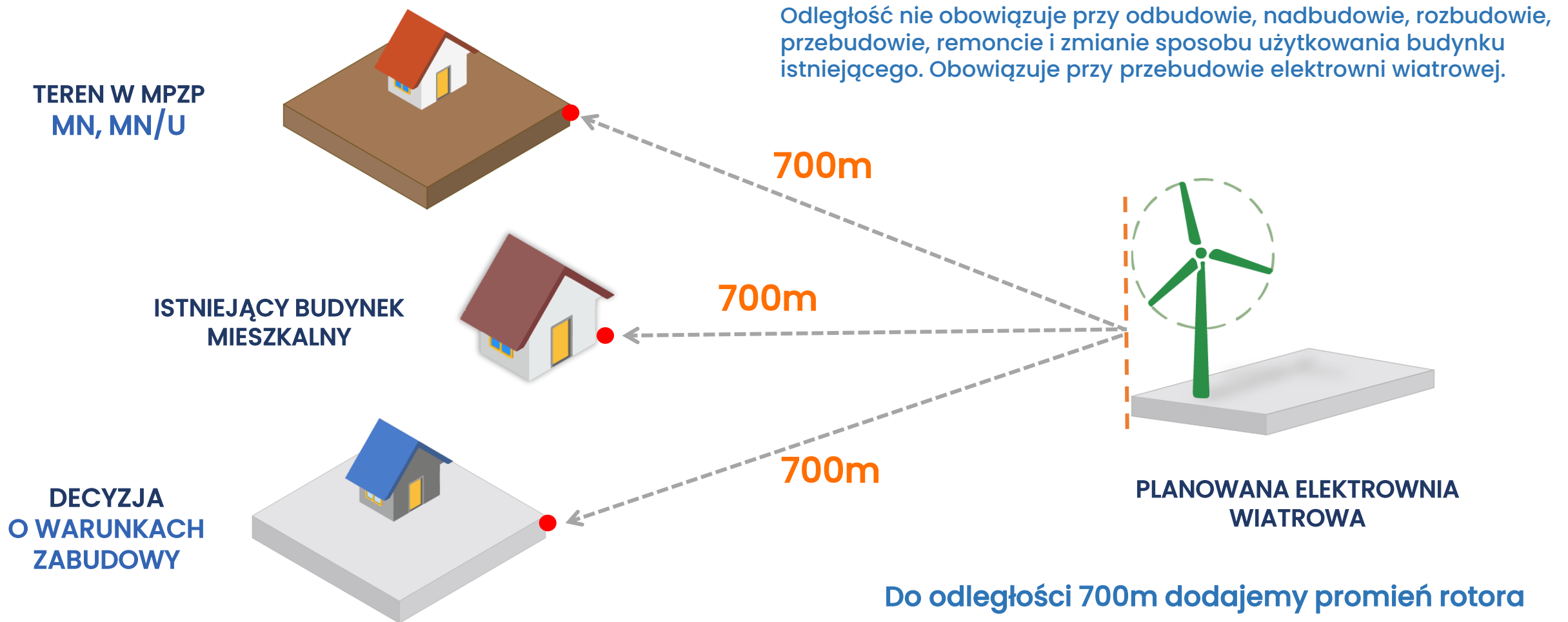


obecnie – po 23.04.2023 r.



**ZAKAZ LOKALIZACJI ELEKTROWNI
WIATROWYCH W OBSZARACH NATURA
2000, PARKACH NARODOWYCH, PARKACH
KRAJOBRAZOWYCH I REZERWATACH.**

ODLEGŁOŚĆ POMIĘDZY ZABUDOWĄ MIESZKANIOWĄ A ELEKTROWNIAMI WIATROWYMI



budynek o funkcji mieszanej – budynek przeznaczony na stały pobyt ludzi, w którym funkcja mieszkalna stanowi ponad połowę jego powierzchni użytkowej [jeżeli np. w granicach terenu produkcyjnego dopuszczony jest budynek mieszkalny dla właściciela to również należy się od niego odsunąć]

PROCEDURA SPORZĄDZENIA MPZP POD WIATR [PROCEDURA ROZSZERZONA]

I.	II.	III.	IV.	V.
PRZYSTĄPIENIE	PROJEKTOWANIE	OPINIOWANIE I UZGADNIANIE	KONSULTACJE SPOŁECZNE	UCHWALENIE
<p>PODJĘCIE UCHWAŁY INTENCYJNEJ – DNIA 27.09.2023 R.</p> <p>OGŁOSZENIE, OBWIESZCZENIE ORAZ ZAWIADOMIENIE INSTYTUCJI O PRZYSTĄPIENIU DO SPORZĄDZANIA PLANU</p> <p>ZAWIADOMIENIE BURMISTRZA SZCZUCZYNA ORAZ WÓJTÓW GMIN GRABOWO I KOLNO JAKO GMIN POBLISKICH O OGŁOSZENIU O PRZYSTĄPIENIU DO SPORZĄDZANIA MPZP (3 DNI)</p> <p>OGŁOSZENIE O PRZYSTĄPIENIU DO SPORZĄDZANIA MPZP W GMINIE BIAŁA PISKA ORAZ W GMINACH GRABOWO, KOLNO ORAZ SZCZUCZYN (7 DNI)</p> <p>SPOTKANIE OTWARTE Z UDZIAŁEM W/B/P LUB JEGO ZASTĘPCY LUB SEKRETARZA, PRZEDSTAWICIELA KUA ORAZ PRZEDSTAWICIELA INWESTORA (offline i online)</p> <p>ZBIERANIE WNIOSKÓW DO SPORZĄDZANEGO PLANU – TERMIN WSKAZANO W OGŁOSZENIU O PRZYSTĄPIENIU, TJ. DO 6 LISTOPADA 2023 r.</p>	<p>WIZJA TERENOWA</p> <p>ROZPATRZENIE WNIOSKÓW</p> <p>ANALIZA ZEBRANYCH MATERIAŁÓW</p> <p>PROJEKT MPZP</p> <p>PROGNOZA ODDZIAŁYWANIA NA ŚRODOWISKO</p> <p>WEWNĘTRZNE KONSULTACJE</p>	<p>WYSTĄPIENIE O OPINIE I UZGODNIENIA DO INSTYTUCJI (zgodnie z art. 17 upizp)</p> <p>WYSTĄPIENIE DO BURMISTRZA SZCZUCZYNA ORAZ WÓJTÓW GMIN GRABOWO I KOLNO JAKO GMIN POBLISKICH O OPINIE DO PROJEKTU PLANU (termin na odpowiedź min. 45 dni, max 60 dni)</p> <p>OGŁOSZENIE BURMISTRZA SZCZUCZYNA ORAZ WÓJTÓW GMIN GRABOWO I KOLNO 30 DNI PRZED PLANOWANYM TERMINEM WYDANIA OPINII O TYM FAKCIE. W PRZYPADKU NIE WYDANIA OPINII OBOWIĄZUJE TZW. „MILCZĄCA ZGODA”</p> <p>PONOWIENIE ETAPU W PRZYPADKU NEGATYWNYCH UZGODNIENÍ</p>	<p>ZAWIADOMIENIE O KONSULTACJACH</p> <p>KONSULTACJE WRAZ Z MOŻLIWOŚCIĄ SKŁADANIA UWAG PRZEZ OKRES MIN. 60 MAX. 90 DNI</p> <p>SPOTKANIE OTWARTE (offline i online)</p> <p>ROZPATRZENIE UWAG</p> <p>PONOWIENIE ETAPU W RAZIE KONIECZNOŚCI</p>	<p>PRZEDŁOŻENIE RADZIE GMINY PROJEKTU MPZP</p> <p>UCHWALENIE MPZP</p> <p>STWIERDZENIE PRZEZ WOJEWODĘ ZGODNOŚCI Z PRAWEM (do 30 dni)</p> <p>WEJŚCIE MPZP W ŻYCIE</p>

Wartości dopuszczalnych poziomów hałasu w środowisku różnią się, w zależności od rodzaju terenu



zabudowa mieszkaniowa
40 dB



zabudowa mieszkaniowo-usługowa
45 dB



zabudowa zagrodowa
45 dB



Dziękujemy za uwagę!

