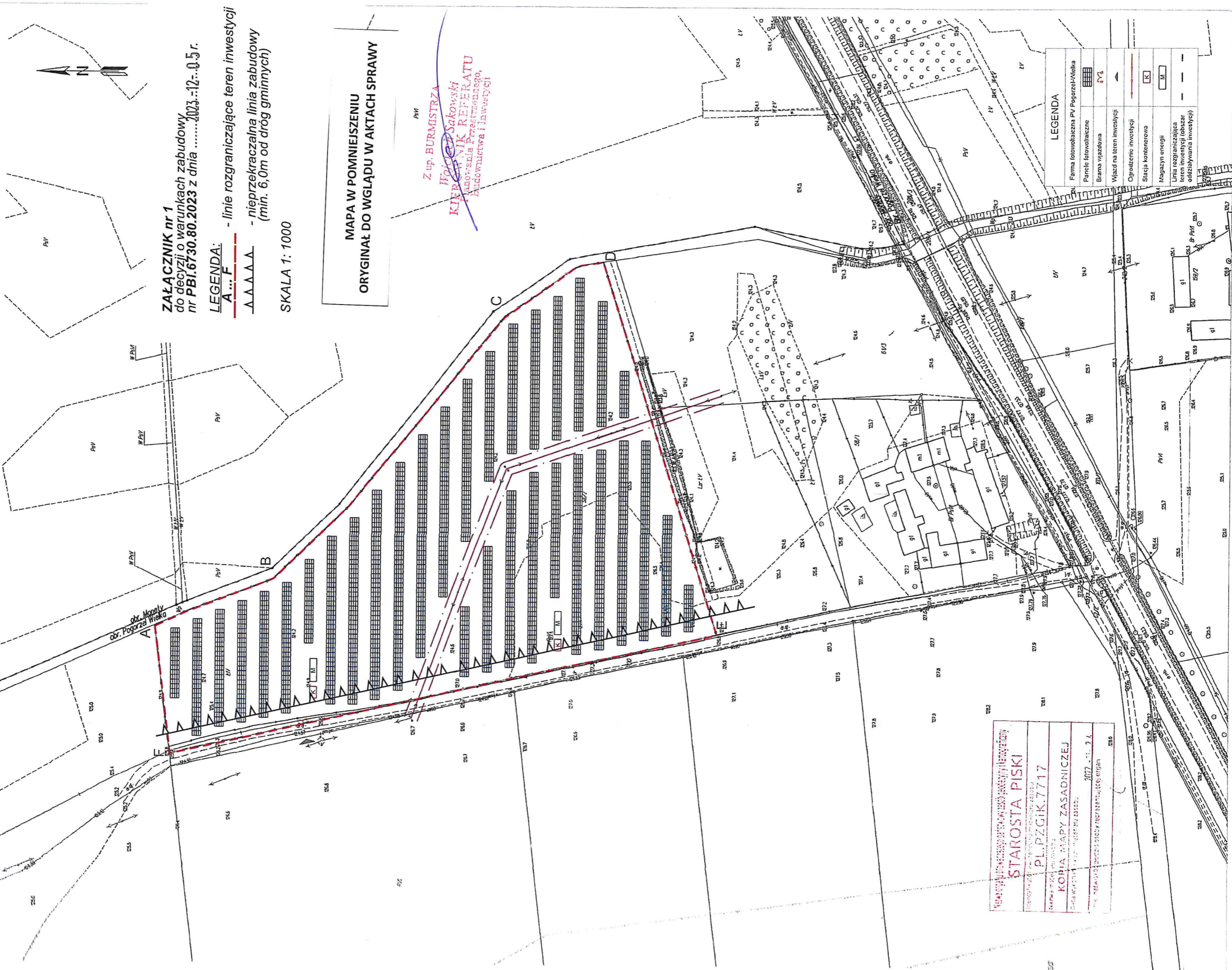


LABORATORIUM PROJEKTOWE
W PISKACH
ul. Piłsudskiego 10
12-200 Piski, tel. 12 730 10 10

KOPIA MAPY ZASADNICZEJ
Skala 1:1000

Obręb Pogorzel Wielka
Gmina Biała Piska
Powiat Piski
woj. warmińsko-mazurskie



ZALĄCZNIK nr 1
do decyzji o warunkach zabudowy
nr PBI.6730.80.2023 z dnia2023..12..05 r.

LEGENDA:
A...F - linie rozgraniczające teren inwestycji
- - - - - nieprzekraczalna linia zabudowy
(min. 6,0m od dróg gminnych)

SKALA 1: 1000

MAPA W POMIENIENIU
ORYGINAŁ DO WGLĄDU W AKTACH SPRAWY

Z up. BURMISTRZA
H. S. S. S.
KIEROWNIK REFERATU
Kamienia Przemysłowego,
Budownictwa i Inwestycji

STAROSTA PISKI
P. PZGİK.7.717
KOPIA MAPY ZASADNICZEJ
2023.12.05

LEGENDA	
Paneli fotowoltaiczne	573
Brama wjazdowa	574
Wjazd na teren inwestycji	575
Ogrodzenie inwestycji	576
Stacja kontenerowa	577
Magazyn energii	578
Linia rozgraniczająca teren inwestycji (obszar oddzielany inwestycji)	579