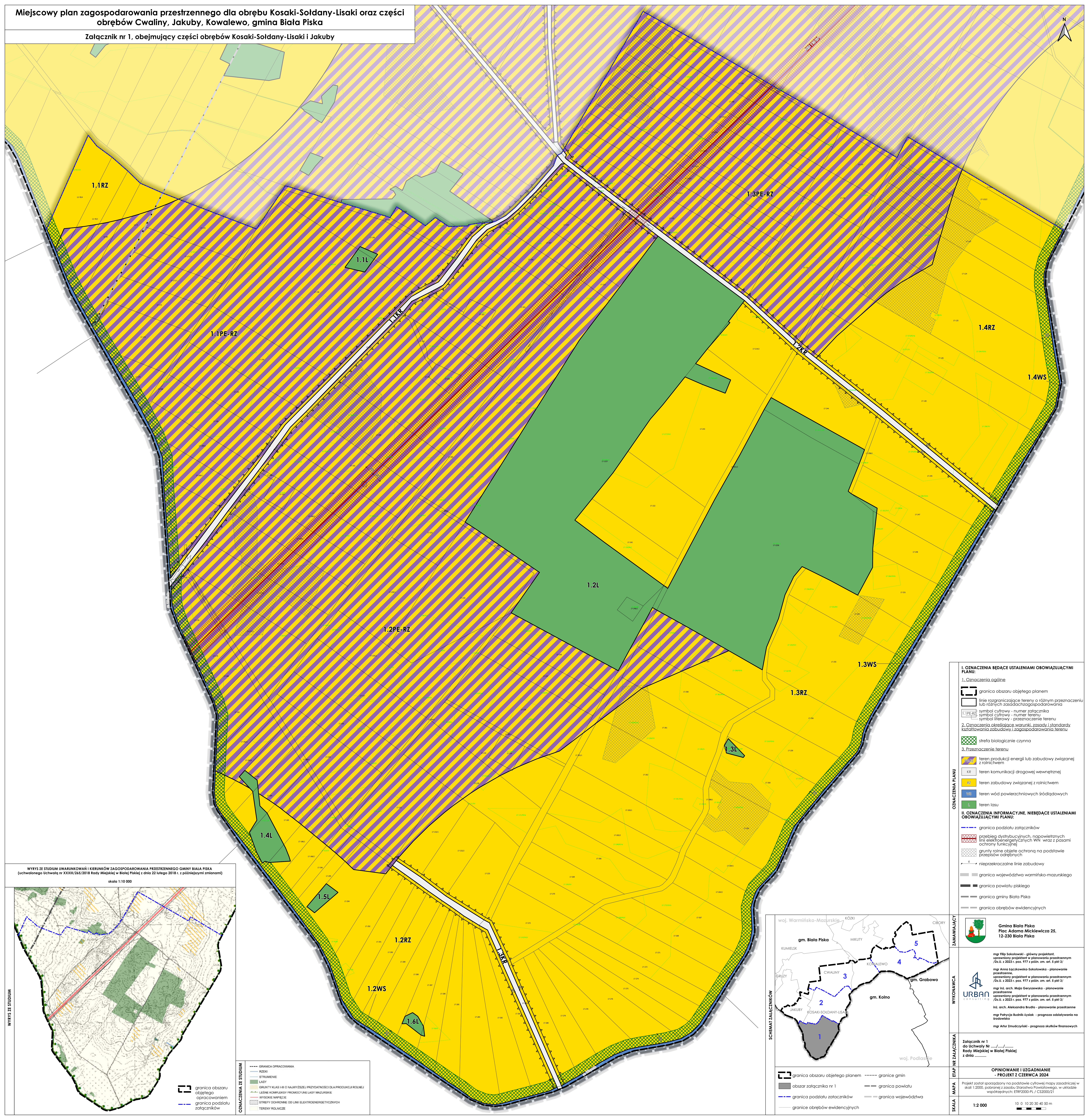
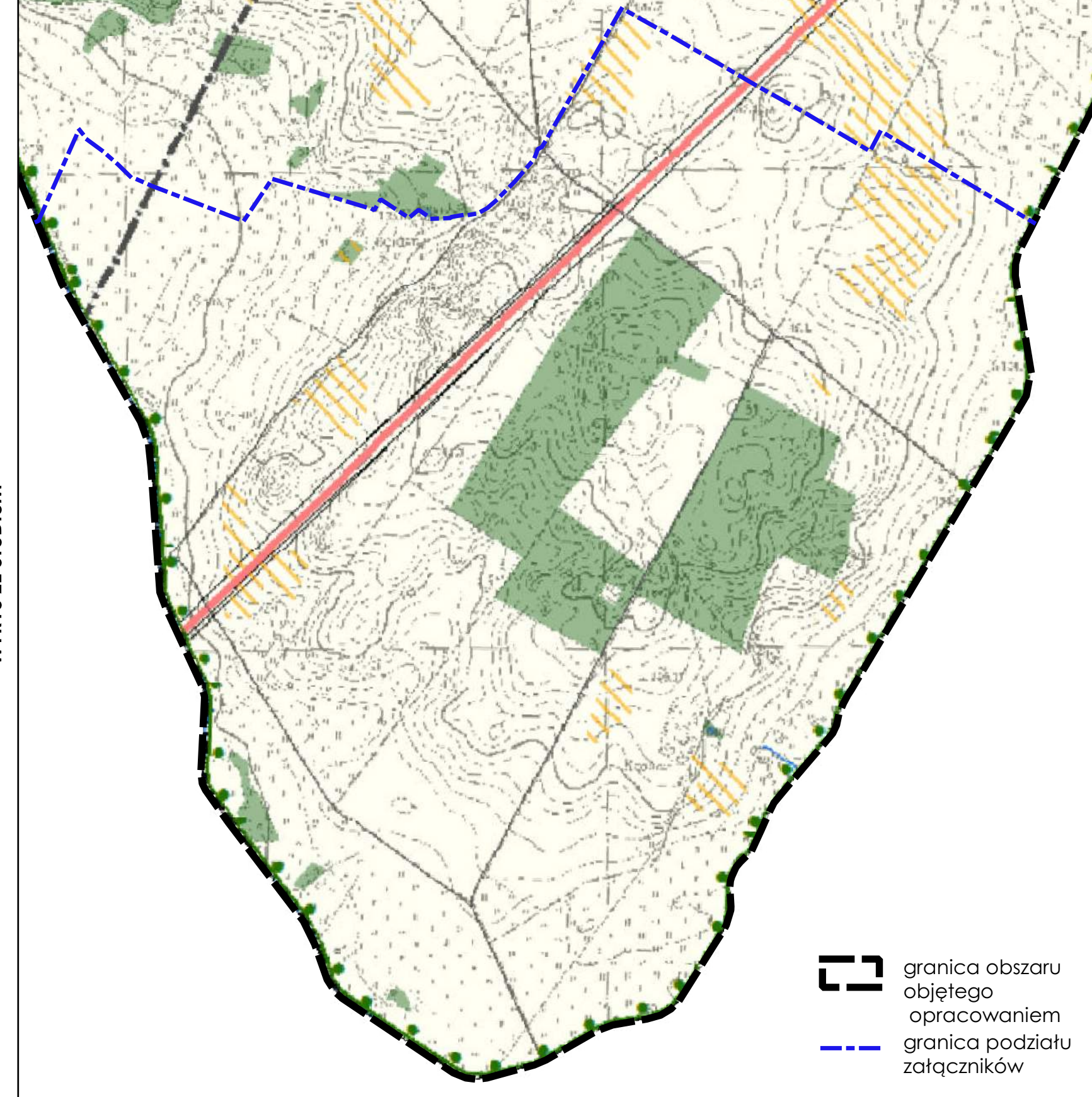


Miejscowy plan zagospodarowania przestrzennego dla obrębu Kosaki-Soldany-Lisaki oraz części obrębów Cwaliny, Jakuby, Kowalewo, gmina Biała Piska

Załącznik nr 1, obejmujący części obrębów Kosaki-Soldany-Lisaki i Jakuby

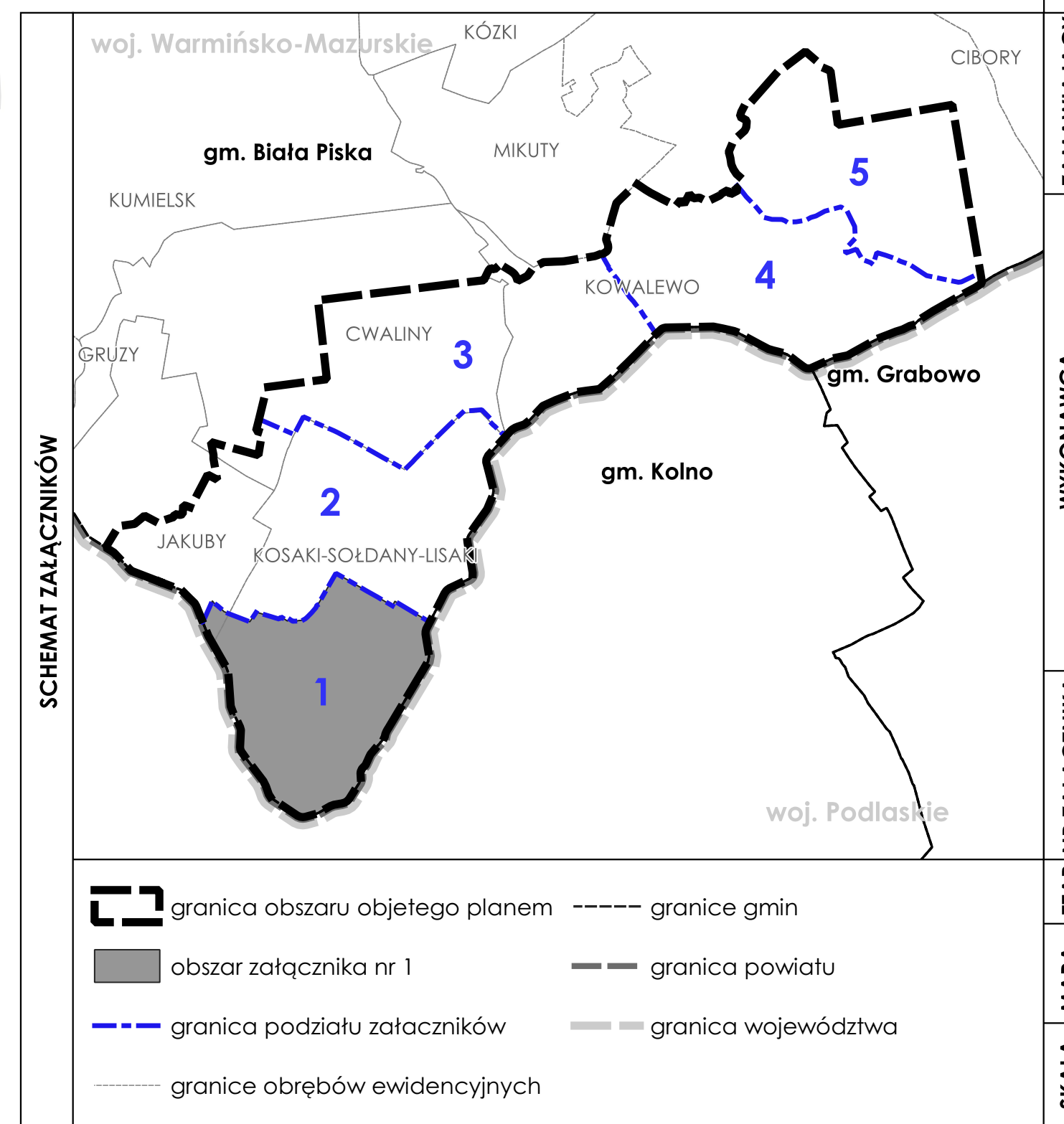


WYKRES ZE STUDIUM UWARUNKOWAŃ I KIERUNKÓW ZAGOSPODAROWANIA PRZESTRZENNEGO GMINY BIAŁA PISKA (uchwalonego Uchwałą Nr XXXIII/245/2018 Rady Miejskiej w Białej Piskiej z dnia 22 lutego 2018 r. z późniejszymi zmianami) skala 1:10 000



- ODNACZENIA ZE STUDIUM**
- GRANICA OPRACOWANIA
 - RZĘDKI
 - STRUMIENIE
 - LABY
 - GRUNTY KLAS II R O NAJWYŻSZEJ PRZYDATNOŚCI DLA PRODUKCJI ROLNEJ
 - LĘSNE KOMPLEKSY PROMOCYJNE LASÓW MAZURSKIE
 - WYSOKIE MAPEDZIE
 - STREFY OCHRONNE OD LINII ELEKTROENERGETYCZNYCH
 - TERENY ROLNICZE

- I. OZNACZENIA BĘDĄCE USTALENIAMI OBOWIĄZUJĄCYMI PLANU:**
- 1. Oznaczenia ogólne**
- granica obszaru objętego planem
 - linie rozgraniczające tereny o różnym przeznaczeniu lub różnych zasadach zagospodarowania
 - symbol cyfrowy - numer załącznika
 - symbol literowy - numer terenu
 - symbol literowy - przeznaczenie terenu
- 2. Oznaczenia określające warunki, zasady i standardy kształtowania zabudowy i zagospodarowania terenu**
- strefa biologicznie czynna
 - teren produkcji energii lub zabudowy związanej z rolnictwem
 - teren komunikacji drogowej wewnętrznej
 - teren zabudowy związanej z rolnictwem
 - teren wód powierzchniowych irządzących
 - teren lasu
- III. OZNACZENIA INFORMACYJNE, NIEBĘDĄCE USTALENIAMI OBOWIĄZUJĄCYMI PLANU:**
- granica podziału załączników
 - przebieg dystybuacyjnych, napowietrznych linii elektroenergetycznych WN wraz z pasami ochronnymi
 - grunty rolne objęte ochroną na podstawie przepisów odrębnych
 - nieprzekraczalne linie zabudowy
 - granica województwa warmińsko-mazurskiego
 - granica powiatu piskiego
 - granica gminy Biała Piska
 - granica obrębów ewidencyjnych



ZAMAWIAJĄCY
Gmina Biała Piska
Plac Adama Mickiewicza 25,
12-230 Biała Piska

WYKONAWCA
mgr Filip Sokółowski - główny projektant
uprawniony projektant w planowaniu przestrzennym
(Dz.U. z 2021 r., poz. 977 z późn. zm. art. 5 pkt 3)
mgr Anna Łączkowska-Sokolowska - planowanie
uprawniony projektant w planowaniu przestrzennym
(Dz.U. z 2021 r., poz. 977 z późn. zm. art. 5 pkt 3)
mgr Inż. arch. Maja Geyszewska - planowanie
uprawniony projektant w planowaniu przestrzennym
(Dz.U. z 2021 r., poz. 977 z późn. zm. art. 5 pkt 3)
Inż. arch. Aleksandra Brudło - planowanie przestrzenne
mgr Patrycja Budnik-Lysjak - prognoza oddziaływania na środowisko
mgr Artur Zmudzkiński - prognoza skutków finansowych

SKALA
1:20 000

OPINIOWANIE I UZGADNIANIE
- PROJEKT Z CZERWCA 2024

Projekt został sporządzony na podstawie cyfrowej mapy zasadniczej w skali 1:20 000, pobranej z zasobu Starostwa Powiatowego, w układzie współrzędnych: ETRF2000-PL / CS2002/21

SKALA
10 0 10 20 30 40 50 m