

UCHWAŁA Nr I/5/10
Rady Miejskiej w Białej Piskiej
z dnia 30 listopada 2010 r.

w sprawie: **zmiany Uchwały Nr LXV/495/10 Rady Miejskiej w Białej Piskiej z dnia 24 lutego 2010 r. w przedmiocie przystąpienia do sporządzenia miejscowego planu zagospodarowania przestrzennego części obrębów Belcząc, Kożuchy, Kaliszki, Danowo, Szkody.**

Na podstawie art. 18 ust. 2 pkt. 5 ustawy z dnia 8 marca 1990 r. o samorządzie gminnym (t. j. Dz. U. z 2001 r. Nr 142, poz. 1591 z późn. zm.) oraz art. 14 ust. 1, 2 i 4 ustawy z dnia 27 marca 2003 r. o planowaniu i zagospodarowaniu przestrzennym (Dz. U. z 2003 r. Nr 80, poz. 717 z późn. zm.)

Rada Miejska uchwala, co następuje:

§ 1

W uchwale Nr LXV/495/10 Rady Miejskiej w Białej Piskiej z dnia 24 lutego 2010 r. w sprawie: przystąpienia do sporządzenia miejscowego planu zagospodarowania przestrzennego części obrębów Belcząc, Kożuchy, Kaliszki, Danowo, Szkody zmienia się:

1. W tytule Uchwały i w § 1 po słowie Szkody dopisuje się słowa „Orłowo, Kózki, Kowalewo”
2. § 3 otrzymuje brzmienie:
 - „1. Granice obszaru objętego planem, stanowiącego teren lokalizacji wraz z granicą oddziaływania siłowni wiatrowych, oznaczono na załącznikach graficznych nr 1, 2, 3, stanowiących integralną część do niniejszej uchwały”.
 2. Poszczególne części opracowania mogą być procedowane oddzielnie.”

§ 2

Wykonanie uchwały powierza się Burmistrzowi Białej Piskiej.

§ 3

Uchwała wchodzi w życie z dniem podjęcia i podlega ogłoszeniu w sposób zwyczajowo przyjęty na terenie gminy Biała Piska.

PRZEWODNICZĄCA
Rady Miejskiej
Elżbieta Sakowska

**Uzasadnienie
do UCHWAŁY NR I/5/10
Rady Miejskiej w Białej Piskiej
z dnia 30 listopada 2010 r.**

w sprawie: **zmiany Uchwały Nr LXV/495/10 Rady Miejskiej w Białej Piskiej z dnia 24 lutego 2010 r. w przedmiocie przystąpienia do sporządzenia miejscowego planu zagospodarowania przestrzennego części obrębów Bełcząc, Kożuchy, Kaliszki, Danowo, Szkody.**

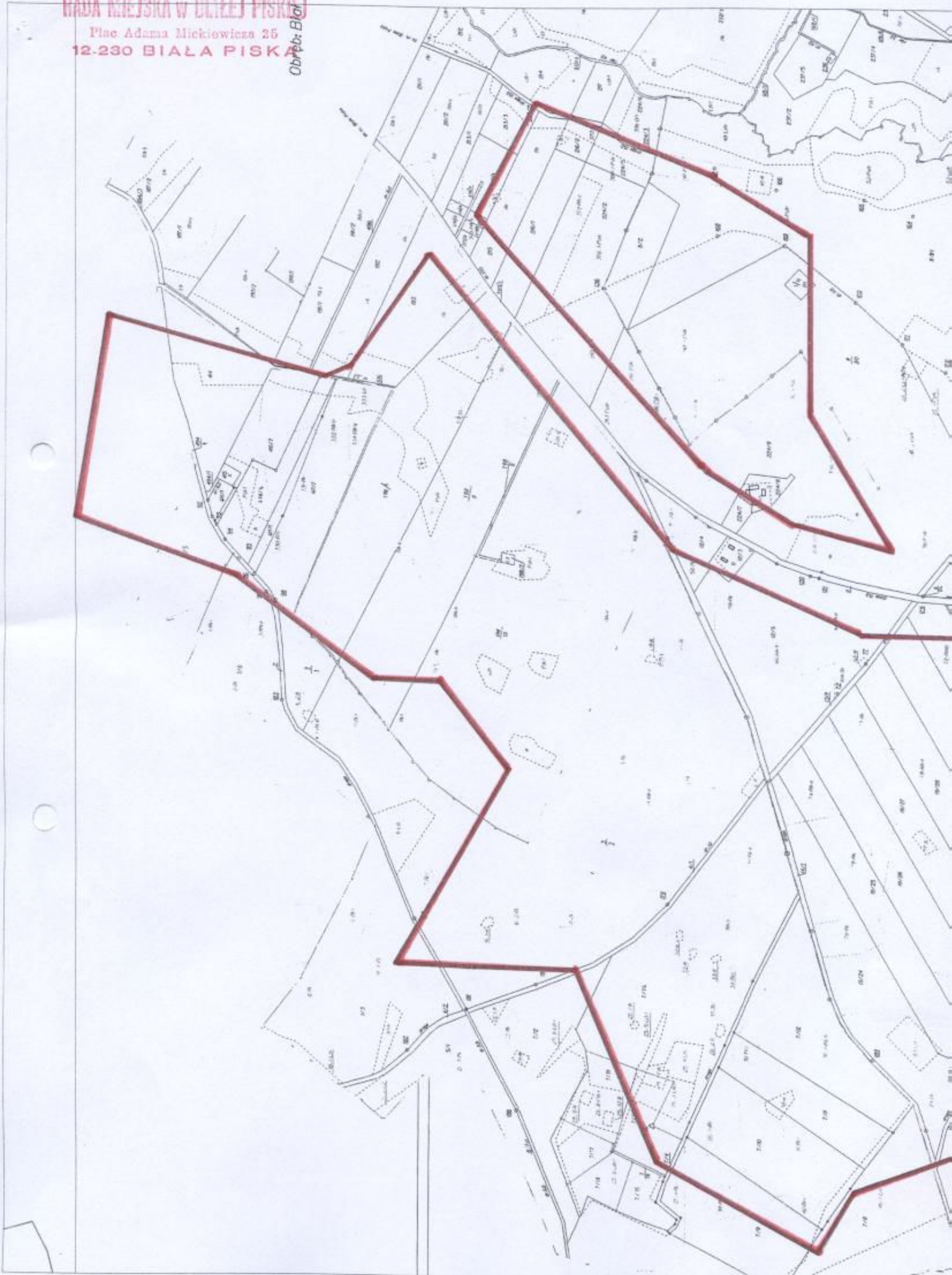
W dniu 13 października 2010 r. do Urzędu Miejskiego wpłynął wniosek firmy ECO-WIND CONSTRUCTION S.A. o zmianę przedmiotowej uchwały. Po przeanalizowaniu zakresu inwestycji oraz w związku z przeprowadzonymi badaniami terenu oraz wiatru, niniejsza zmiana jest konieczna dla sprawnej i pełnej realizacji inwestycji. Obszar wnioskowany w obrębach Bełcząc, Kożuchy, Kaliszki, Danowo, Szkody, Orłowo, Kózki, Kowalewo pokrywa się z obszarami ujętymi w zmianie Studium Uwarunkowań i Kierunków Zagospodarowania Przestrzennego Miasta i Gminy Biała Piska i ich przeznaczeniem pod realizację inwestycji „Budowa farm elektrowni wiatrowych”.

PRZEWODNICZĄCA
Rady Miejskiej
Elżbieta Jakowska

RADA MIEJSKA W DULCEJ PISKIEJ

Plac Adama Mickiewicza 25
12-230 BIAŁA PISKA

Obręb: Biały






Radysy

PRZEWODNICZĄCA
Rada Miejskiej
Elżbieta Sakowska

Załącznik nr 1 do UCHWAŁY Nr II/5/10
Rady Miejskiej w Białej Piskiej z dnia 30 listopada 2010 r.
w sprawie: zmiany Uchwały Nr LXV/495/10 Rady Miejskiej w Białej Piskiej
z dnia 24 lutego 2010 r.

 - granice opracowania miejscowego planu zagospodarowania przestrzennego.

dreb: Kukły

dla WBS 179
Pocztowe Zastawicz
Lubartów 06-935

RADA MIEJSKA W BIAŁEJ PISKIEJ

Plac Adama Mickiewicza 25
12-230 BIAŁA PISKA

Obwód: Biała Piska

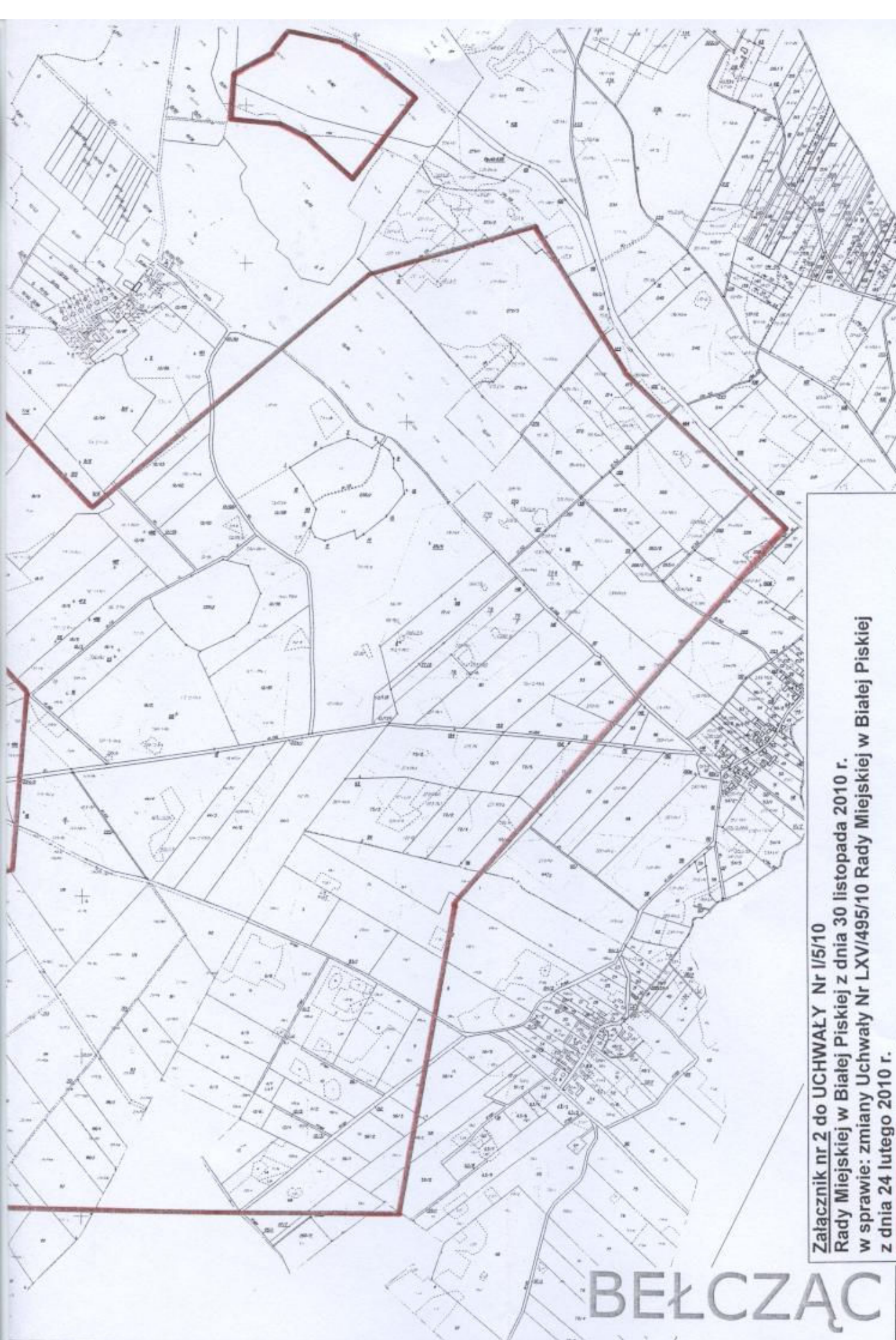
Obwód: Balczyce

Lot 1004 29 10/100


Biuro Rejestrowe w Białej Piskiej
Wpisano do ewidencji
dnia 22.01.2025. Nr 29/2025/2024

nr 100 170
Przebieg drogi
L. 1004-18/25





**Załącznik nr 2 do UCHWAŁY Nr I/5/10
Rady Miejskiej w Białej Piskiej z dnia 30 listopada 2010 r.
w sprawie: zmiany Uchwały Nr LXV/495/10 Rady Miejskiej w Białej Piskiej
z dnia 24 lutego 2010 r.**

 - granice opracowania miejscowego planu zagospodarowania przestrzennego.

BELCZAĆ


PRZEWODNICZĄCA
Rady Miejskiej
Elżbieta Sakowska

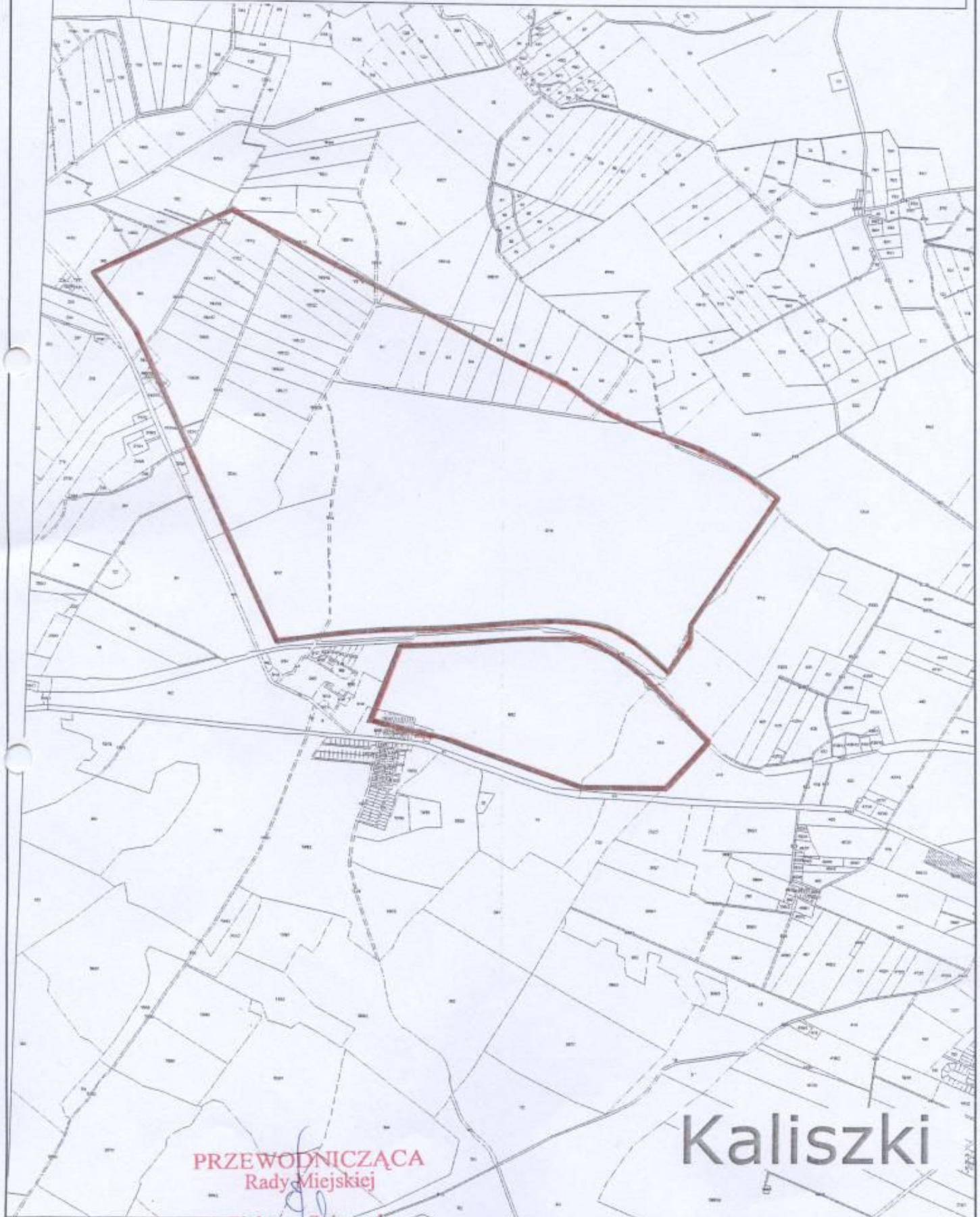
RADA MIEJSKA
12-230

Załącznik nr 3 do UCHWAŁY Nr I/5/10

Rady Miejskiej w Białej Piskiej z dnia 30 listopada 2010 r.

W sprawie zmiany Uchwały Nr LXV/495/10 Rady Miejskiej w Białej Piskiej z dnia 24 lutego 2010 r.

 - granice opracowania miejscowego planu zagospodarowania przestrzennego.



PRZEWODNICZĄCA
Rady Miejskiej

Elżbieta Sakowska

Kaliszki