

Miejscowy plan zagospodarowania przestrzennego dla obrębu Kosaki-Soldany-Lisaki oraz części obrębów Cwaliny, Jakuby, Kowalewo, gmina Biała Piska

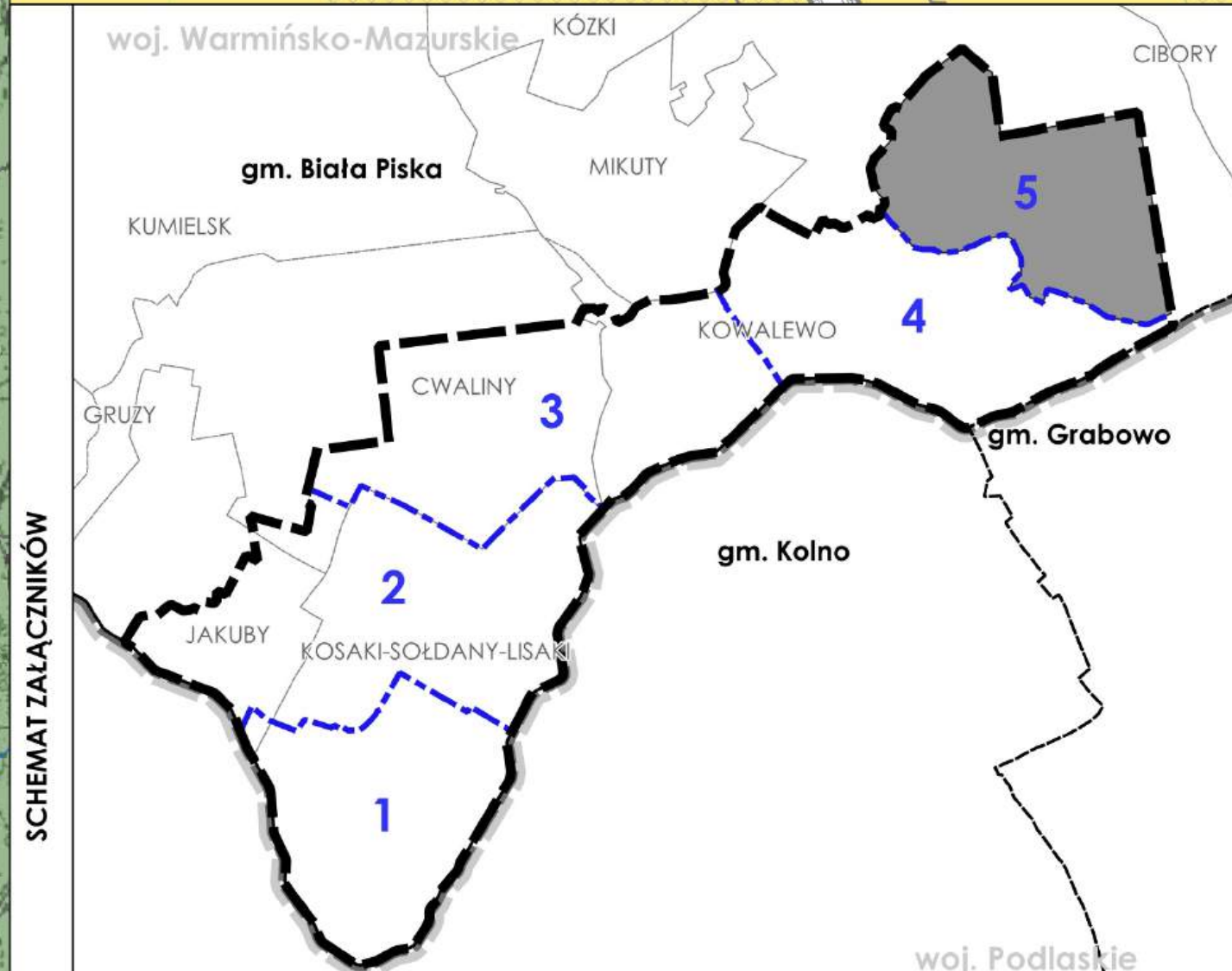
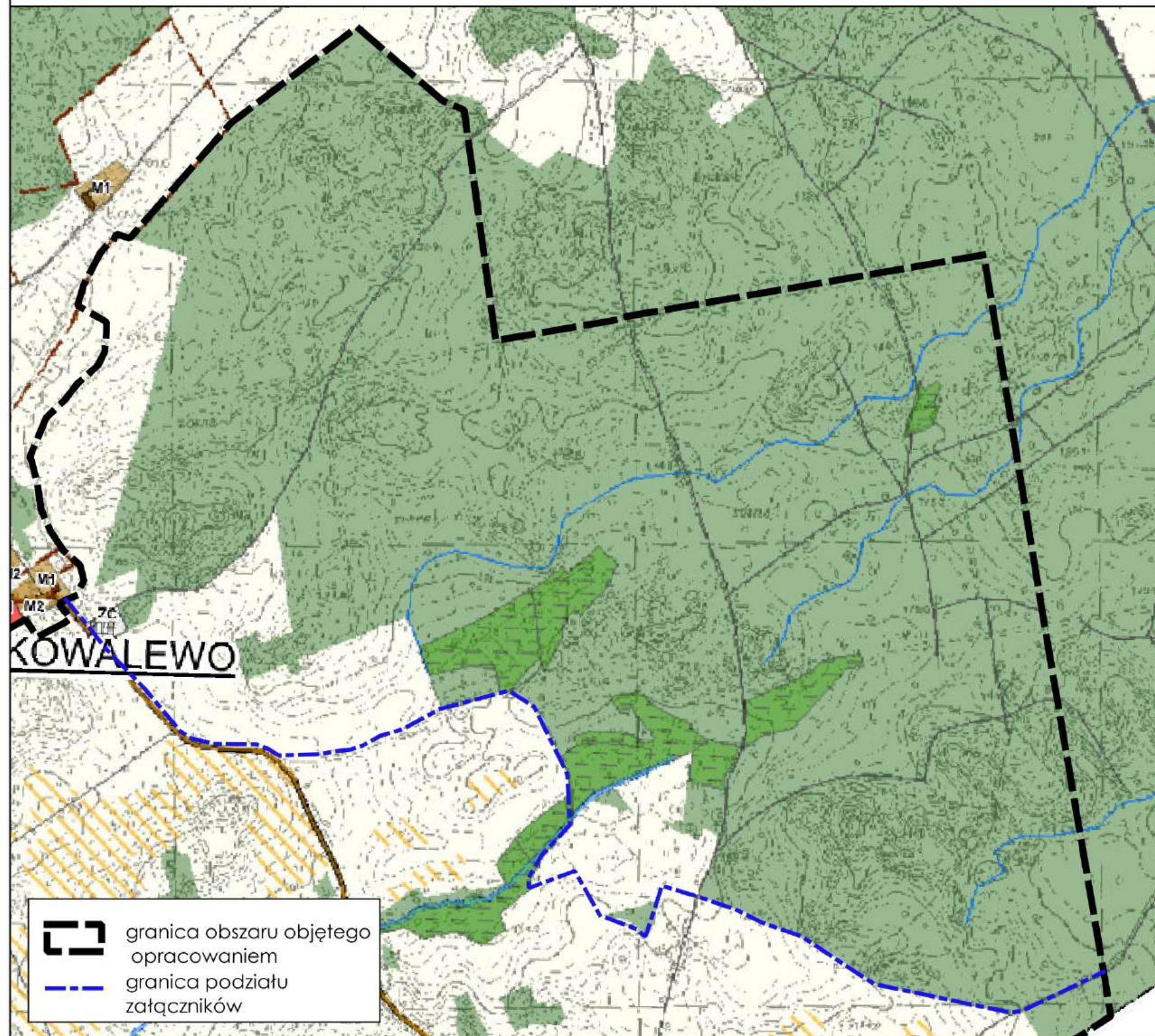
Załącznik nr 5 - część obrębu Kowalewo



- I. OZNACZENIA BĘDĄCE USTALENIAMI OBOWIAZUJĄCYMI PLANU:**
- 1. Oznaczenia ogólne**
- granicz obszaru objętego planem
 - linie rozgraniczające tereny o różnym przeznaczeniu lub różnych zasadach zagospodarowania
 - symbol cyfrowy - numer załącznika
 - symbol cyfrowy - numer terenu
 - symbol literowy - przeznaczenie terenu
- 3. Przeznaczenie terenu**
- teren zabudowy związanej z rolnictwem
 - teren wód powierzchniowych śródlądowych
 - teren lasu
 - teren cmentarza
- II. OZNACZENIA INFORMACYJNE, NIEBĄDĄCE USTALENIAMI OBOWIAZUJĄCYMI PLANU:**
- granicz podziału załączników
 - zabytek wpisany do rejestru zabytków
 - strefa ochrony sanitarnej w odległości 50 m od cmentarza
 - strefa ochrony sanitarnej w odległości 150 m od cmentarza
 - wymiar w metrach
 - granicz województwa warmińsko-mazurskiego
 - granicz powiatu piskiego
 - granicz gminy Biała Piska
 - granicz obrębów ewidencyjnych

WYRYS ZE STUDIUM UWARUNKOWAŃ I KIERUNKÓW ZAGOSPODAROWANIA PRZESTRZENNEGO GMINY BIAŁA PISKA
(uchwalonego Uchwałą nr XXVIII/265/2018 Rady Miejskiej w Białej Piskiej z dnia 22 lutego 2018 r. z późniejszymi zmianami)

skala 1:10 000



- SCHEMAT ZAŁĄCZNIKÓW**
- granicz obszaru objętego planem
 - obszar załącznika nr 5
 - granicz podziału załączników
 - granicz powiatu
 - granicz województwa
 - granicz obrębów ewidencyjnych

ZAMAWIAJĄCY

Gmina Biała Piska
Plac Adama Mickiewicza 25,
12-230 Biała Piska

WYKONAWCA

mgr Filip Sokolowski - główny projektant,
uprawniony projektant w planowaniu przestrzennym
(Dz. U. z 2004 r. poz. 1130 z późn. zm. art. 5 pkt 3)

mgr Anna Łączkowska-Sokolowska - planowanie przestrzenne,
uprawniony projektant w planowaniu przestrzennym
(Dz. U. z 2004 r. poz. 1130 z późn. zm. art. 5 pkt 3)

mgr Inż. arch. Maja Gwyszewska - planowanie przestrzenne,
uprawniony projektant w planowaniu przestrzennym
(Dz. U. z 2004 r. poz. 1130 z późn. zm. art. 5 pkt 3)

Int. arch. Aleksandra Kwiatkowska - planowanie przestrzenne

mgr Patrycja Budnik-Lysak - prognoza oddziaływania na środowisko

mgr Agneta Gajda - prognoza oddziaływania na środowisko

WYKONANIE

Załącznik nr 5
do Uchwały Nr ...
Rady Miejskiej w Białej Piskiej
z dnia ...

MAPA

Projekt został sporządzony na podstawie cyfrowej mapy zasadniczej w skali 1:2000, pobranej z zasobu Starostwa Powiatowego, w układzie współrzędnych: ETRF2000PL / CS2000/21

SKALA

1:2 000

0 0 10 20 30 40 50 m